

PRODUKTOVÝ KATALOG

PRODUKTOVÝ KATALOG



 **GREENTEC**
Cutting Edge Technology



VIZE

Společnost Greentec dodává stroje pro údržbu zeleně - jednoduchá a funkční koncepce.

POSLÁNÍ

Stroje jsou vyráběny s vášní pro detail. Práci s těmito stroji si zamiluje každý.

GreenTec A/S je dánská společnost, která vyrábí a prodává stroje na údržbu zeleně téměř po celé Evropě.



Obsah

UNIVERZÁLNÍ NOSIČ NÁŘADÍ

Univerzální nosič nářadí HXF 4

PRACOVNÍ NÁŘADÍ

Pily na ořez větví 6

Nůžky, drtiče větví 8

Nůžky, drtiče větví 10

Nářadí na údržbu zeleně 12

Nářadí na údržbu zeleně 14

Ostatní příslušenství 16

PŘÍKOPOVÁ RAMENA

Twiga Compact 18

Twiga MID & PRO 20

Twiga Flex 22

Twiga Orbital 24

ROTOROVÉ MULČOVAČE

MultiCut 160-430 a Destroyer 26

MultiCut 460-820 28

Stubble Master 30

KLADÍVKOVÉ MULČOVAČE

Trident HD a FL/FF 32

Mulčovače pro údržbu parků 34

UNIVERZÁLNÍ NOSIČ NÁŘADÍ



Univerzální nosiče nářadí společnosti GreenTec jsou stroje určeny pro údržbu zeleně.

K nosiči je možné připojit širokou paletu nářadí: nůžky na živé ploty, pily na ořez větví, mulčovací hlavy, apod.

SILNÉ ARGUMENTY:

- Snadná instalace na téměř všechny nakladače, mininakladače, čelní nakladače, manipulátory, apod.
- Kompaktní transportní rozměry, vysoká bezpečnost provozu
- AHS, automatická nájezdová pojistka
- Rozdělovač průtoku oleje vždy zajišťuje optimální množství oleje pro daný pracovní nástroj
- Antikavitační a přetlakové ventily chrání motor i hydraulickou soustavu

HXF 2302



6
Nářadí

25 l/min

AHS 45°

Multifunkční nosič nářadí Greentec HXF 2302 je nejmenším modelem této série. Tento model má malou hmotnost a dobře se agreguje se zemědělskými nakladači a kompaktními traktory s hmotností pouze 1200 kg.

MULTIFUNKČNÍ NOSIČ NÁŘADÍ	HXF 2302
Vodorovný dosah	1,8 m
Transportní šířka	1,3 m
Hmotnost	110 kg

HXF 2802



11
Werkzeuge

25-40 l/min

AHS 45°

Model HXF 2802 je určen pro montáž na čelní nakladače traktorů střední výkonové třídy a větších kolových nakladačů. Nejčastěji je tento model agregován s pilami na ořez větví LRS 1602. Na výběr je také další nářadí pro práci při údržbě zeleně.

MULTIFUNKČNÍ NOSIČ NÁŘADÍ	HXF 2802
Vodorovný dosah	2,2 m
Transportní šířka	2,0 m
Hmotnost	150 kg

HXF 3302



8
Nářadí

40-50 l/min

AHS 45°

Model HXF 3302 je největším modelem této série a je určen pro agregaci s velkými traktory a teleskopickými manipulátory. V nabídce je levostranné i pravostranné provedení. Levostranné provedení je ideální volnou pro agregaci s manipulátory, protože poskytuje ideální výhled na pracovní nářadí.

MULTIFUNKČNÍ NOSIČ NÁŘADÍ	HXF 3302
Vodorovný dosah	2,5 m
Transportní šířka	2,0 m
Hmotnost	200 kg

Sledujte videa na Youtube
Heslo: GreenTec



PILY NA OŘEZ VĚTVÍ

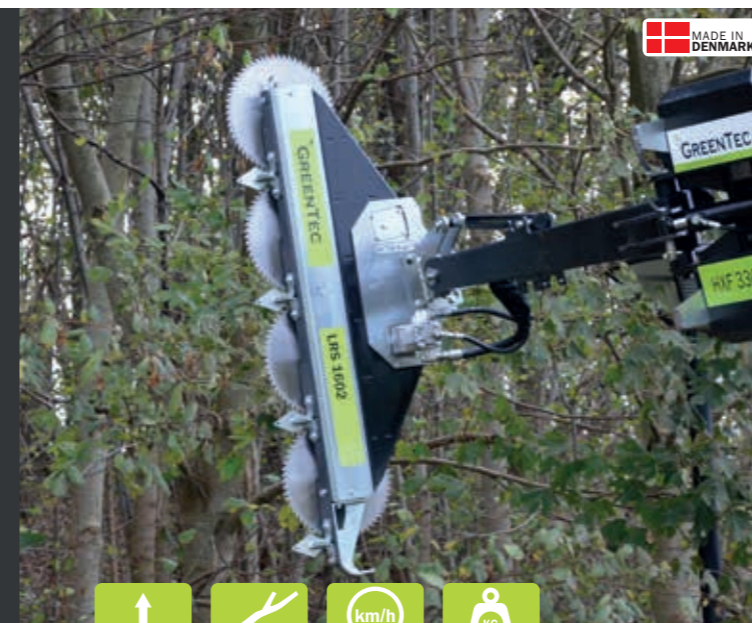


Společnost Greentec je specialistou na stroje, které jsou určeny pro údržbu zeleně. Pily na ořez větví LRS jsou součástí tohoto výrobního programu a jsou založeny na 17letých zkušenostech v této oblasti. 6 silných modelů s pracovním záběrem 1,4–4,8 m zajišťuje dokonale hladký řez, bez ohledu na průměr řezané větve.

SILNÉ ARGUMENTY:

- Perfektní a hladký řez
- Vysoký výkon
- Widiové zuby kotoučů zaručují minimální náklady na údržbu
- Úzká konstrukce umožňuje perfektní výhled na pilové kotouče

PILY LRS 1402–1602



Modely LRS 1402 a LRS 1602 jsou nejmenší pily na ořez větví v nabídce, jejich pracovní záběr je 1,4 m respektive 1,6 m. Oba modely vynikají vysokou výkonností a perfektním řezem. Pily lze agregovat s příkopovým ramenem či multifunkčním nosičem nářadí HXF.

PILY NA OŘEZ VĚTVÍ	LRS 1402	LRS 1602
Pracovní záběr	1,4 m	1,6 m
Widiové kotouče	4 ks Ø 35 cm	4 ks Ø 40 cm
Průměr větve	0,5–10 cm	0,5–12 cm
Požadovaný průtok oleje	25 l/min	40 l/min
Hmotnost	48 kg	110 kg

Sledujte videa na Youtube
Heslo: GreenTec



PILY LRS 2002–2402



Pily na ořez větví LRS 2002 a LRS 2402 jsou nejnovějšími modely v nabídce. Díky své jedinečné konstrukci dokáží tyto modely čiste odříznout větve až o průměru 16 cm respektive 21 cm.

PILY NA OŘEZ VĚTVÍ	LRS 2002	LRS 2402
Pracovní záběr	2,0 m	2,4 m
Widiové kotouče	4 ks Ø 50 cm	4 ks Ø 60 cm
Průměr větve	0,5–16 cm	0,5–21 cm
Požadovaný průtok oleje	85 nebo 50 l/min	85 nebo 50 l/min
Hmotnost	198 kg	239 kg

PILY LRS 4002–4802



Modely LRS 4002 a 4802 se skládají z dvojice pil 2x LRS 2002 a 2x LRS 2402. Výkonnost pil LRS 4802 je díky svému pracovnímu záběru 4,8 m zcela bezkonkurenční. Tyto modely lze agregovat s velkými nakladači či nejvýkonnějšími příkopovými rameny. Tyto velké pily potřebují pro svou práci průtok pouze 100 l/min oleje při tlaku 180 barů.

PILY NA OŘEZ VĚTVÍ	LRS 4002	LRS 4802
Pracovní záběr	4,0 m	4,8 m
Widiové kotouče	8 ks Ø 50 cm	8 ks Ø 60 cm
Průměr větve	0,5–16 cm	0,5–21 cm
Požadovaný průtok oleje	85 nebo 50 l/min	85 nebo 50 l/min
Hmotnost	510 kg	600 kg

NÁŘADÍ NA OŘEZ VĚTVÍ



S uvedením drtiče větví RM 232 společnost Greentec představila zcela nový inovativní koncept ořezu větví. Tento koncept vyniká vysokou výkonností a dokonalým řezem. Největším přínosem je to, že řezaný materiál je rovnou drcen. RM 232 je dokonalý stroj pro živé ploty, které jsou řezány každé 1–3 roky.

Alternativou k profesionální péči o živé ploty jsou nůžky HX, které jsou k dispozici ve 3 pracovních záběrech od 1,7 m do 2,7 m.

SILNÉ ARGUMENTY:

DRTIČ VĚTVÍ RM

- Dokonalý řez větví do Ø 4 cm
- Velmi vysoká výkonnost, pracovní záběr 2,3 m - pracovní rychlost až 4 km/h
- Žádné dodatečné náklady na likvidaci odříznutého materiálu
- 6 volně uložených nožů na každém rotoru
- Minimální náklady na údržbu a opotřebení
- Velké množství variant

NŮŽKY NA VĚTVE HX

- Dobrá kvalita řezu, vysoká pracovní rychlost
- Nože z Hardox oceli zajišťují minimální opotřebení
- "Soft-Turn" - Ventil

NŮŽKY NA VĚTVE HX 170–270



Modely HX 170-270 jsou velmi silné nůžky na ořez větví. Nůžky zanechávají čistý řez bez dalšího roztřepení.

Tyto modely se nejčastěji agregují s multifunkčním nosičem nářadí HXF3302.

NŮŽKY NA VĚTVE	HX 170	HX 230	HX 270
Pracovní záběr	1,7 m	2,3 m	2,7 m
Max. průměr větví	11 cm	11 cm	11 cm
Požadovaný průtok oleje	50 l/min	50 l/min	50 l/min
Hmotnost	180 kg	220 kg	260 kg

Sledujte videa na Youtube
Hešlo: GreenTec



DRTIČ VĚTVÍ RM 232



S uvedením drtiče větví RM 232 společnost Greentec představila zcela nový inovativní koncept ořezu větví. Tento koncept vyniká vysokou výkonností a dokonalým řezem. Největším přínosem je to, že řezaný materiál je rovnou drcen.

DRTIČ VĚTVÍ	RM 232
Pracovní záběr	2,3 m
Počet rotorů	4 ks
Počet nožů na rotoru	6 ks
Max. průměr větví	4 cm
Požadovaný průtok oleje	50 l/min, max 180 bar
Hmotnost	250 kg



RM 232 má 4 rotory, na každém jsou 4 nože. Nižší položené nože materiál stříhají a výše uložené nože materiál drtí.

NÁŘADÍ NA OŘEZ VĚTVÍ



GreenTec nabízí 2 řešení pro péči o živé ploty. První variantou je drtič větví RC, který větve odřízne a zároveň rozdrtí. Nevznikají tak další dodatečné náklady na likvidaci odříznutého materiálu.

Další variantou jsou extrémně silné nůžky na ořez větví HL. Nůžky HL jsou nabízeny ve 4 modelech s pracovním záběrem 1,5–2,4 m.

SILNÉ ARGUMENTY

DRTIČ VĚTVÍ RC

- Perfektní řez větví s vysokým výkonem
- Žádné dodatečné náklady na likvidaci odříznutého materiálu
- 3 rotory, které jsou chráněny proti přetížení

NŮŽKY NA VĚTVE HL

- Výkonný pohon s vysokým kroutícím momentem, řezání větví do průměru 4 cm
- Vodicí prsty s kuličkou na špičce pro dokonalé vedení materiálu

DRTIČ VĚTVÍ RC 102–162



Drtiče větví RC jsou profesionální špičkové stroje pro ořez a drcení větví. Tyto modely byly speciálně navrženy pro náročné zákazníky, kteří vyžadují řezání, drcení a likvidaci materiálu v jedné operaci.

DRTIČ VĚTVÍ	RC 102	RC 132	RC 162
Pracovní záběr	1,0 m	1,3 m	1,6 m
Počet rotorů	3 ks	3 ks	3 ks
Nožů na rotoru	6 ks	6 ks	6 ks
Max. průměr větví	2 cm	3 cm	4 cm
Požadovaný průtok oleje	25 l/min	40 l/min	50 l/min
Hmotnost	100 kg	150 kg	200 kg

Sledujte videa na Youtube
Hešlo: GreenTec



NŮŽKY NA VĚTVE HL 150–240



Nůžky na větve HL jsou velmi výkonné stroje pro údržbu živých plotů. Výsledný řez je hladký, bez roztřepení. Nůžky na větve lze agregovat s libovolným příkopovým ramenem či multifunkčním nosičem nářadí HXF 2302 a HXF 2802.

NŮŽKY NA VĚTVE	HL 150	HL 180	HL 210	HL 240
Pracovní záběr	1,5 m	1,8 m	2,1 m	2,1 m
Max. průměr větví	4 cm	4 cm	4 cm	4 cm
Požadovaný průtok oleje	25 l/min	25 l/min	25 l/min	25 l/min
Hmotnost	60 kg	64 kg	68 kg	68 kg

NÁŘADÍ NA ÚDRŽBU ZELENĚ



SILNÉ ARGUMENTY:

PODOHRADNÍKOVÝ VYŽÍNAČ RI

- Ideální sekání okolo stromů, ohrad, plotů apod.
- Jednoduchá konstrukce s gumovým ochranným kroužkem

MULČOVACÍ HLAVA MP

- 4 modely s pracovním záběrem 0,9–1,6 m
- Dvojitý spirálový rotor pro dokonalé výsledky mulčování
- Motory s vestavěným protikavitačním ventilem
- Gumová ochranná clona vpředu, vzadu

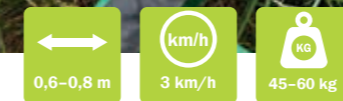


Společnost Greentec je specialistou na údržbu zeleně. V nabídce je široká paleta mulčovacích hlav pro různé podmínky využití. Mulčovací hlavy se liší pracovním záběrem, požadovaným množstvím oleje apod.

*Sledujte videa na Youtube
Hešlo: GreenTec*



PODOHRADNÍKOVÝ VYŽÍNAČ RI 60–80



Podohradníkové vyžinače RI60 a RI80 jsou ideálním pomocníkem pro obsekávání sloupků ohrad kolem pastvin, ve vinohradu a ovocných plantážích. Mechanické zasouvání pomocí ramena a stavitelné pružiny, podpěrné kopírovací kolečko, hydraulický pohon.

PODOHRADNÍKOVÝ VYŽÍNAČ	RI 60	RI 80
Pracovní záběr	0,6 m	0,8 m
Požadovaný průtok oleje	25 nebo 40 l/min	25 nebo 40 l/min
Hmotnost	45 kg	60 kg

MULČOVACÍ HLAVA MP 90–160



Inovativní mulčovací hlavy MP v sobě ukrývají dlouholeté zkušenosti společnosti Spearhead. Dokonalá práce, nízké provozní náklady, dlouhá životnost jsou toho jasným důkazem

MULČOVACÍ HLAVA	MP 90	MP 120	MP 150	MP 160
Pracovní záběr	0,9 m	1,2 m	1,5 m	1,6 m
Celková šířka (s pohonem řemenu)	-	1,5 m	1,8 m	1,9 m
Celková šířka (s přímým pohonem)	-	1,6 m	1,9 m	-
Počet kladiv	24 ks	28 ks	36 ks	40 ks
Hmotnost	125 kg	340 kg	380 kg	410 kg

NÁŘADÍ NA ÚDRŽBU ZELENĚ



Pro mulčování v těch nejnáročnějších podmínkách jakou jsou stromy, keře, nálety apod. společnost Greentec nabízí ideální řešení. Rotorová mulčovací hlava GT je osazena rotorem s vertikální osou rotace, který může být variálně vybaven silnými noži nebo řetězy. Další variantou je mulčovací hlava HD120, která je osazena rotorem s vodorovnou osou rotace.

SILNÉ ARGUMENTY:

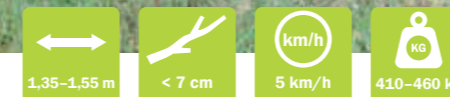
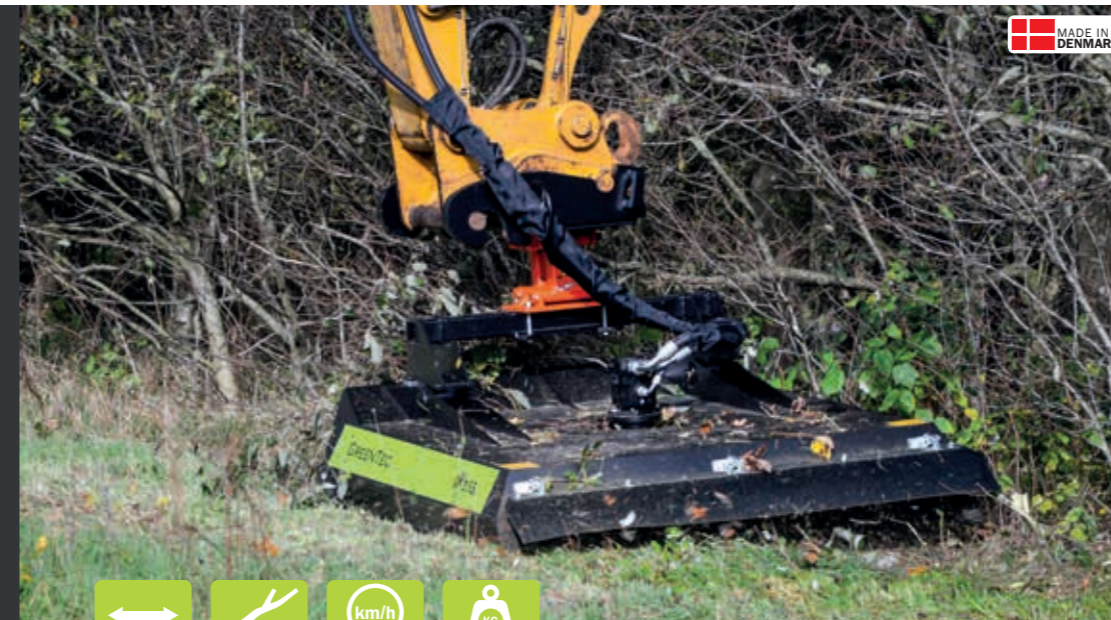
ROTOROVÁ MULČOVACÍ HLAVA GT

- Dvojitě opláštění, z části vyrobeno z Hardox oceli
- Rotor se silnými noži nebo řetězem
- Agregace s bagry, nebo velkými příkopovými rameny

MULČOVACÍ HLAVAHD

- Dvojitý spirálový rotor zajišťuje rovnoměrný tok materiálu
- Rotor je osazen silnými kladivy

ROTOROVÁ MULČOVACÍ HLAVA GT 135–155



Rotorová mulčovací hlava GT je vhodná pro využití v extrémních podmínkách s velkým množstvím kamenů. Hydraulicky poháněný rotor může být volitelně osazen noži nebo řetězem.

ROTOROVÁ MULČOVACÍ HLAVA	GT 135	GT 155
Pracovní záběr	1,35 m	1,55 m
Max. průměr mulčovaného materiálu	7 cm	7 cm
Požadovaný průtok oleje	85 l/min	85 l/min
Hmotnost	360 kg	390 kg

Sledujte videa na Youtube
Heslo: GreenTec



MULČOVACÍ HLAVA HD 120



Vysoce kvalitní mulčovací hlava HD 120 je velmi výkonná mulčovací hlava pro mulčování a drcení malých keřů, náletů ale stejně tak pro péči a údržbu živých plotů. Tato mulčovací hlava dokáže optimálně rozdrtit větve až do průměru 5cm. Modelem HD 120 je možné osadit nejen všechny příkopová ramena Twiga, ale také příkopová ramena konkurenčních výrobců a také bagry.

MULČOVACÍ HLAVA	HD 120
Pracovní záběr	1,2 m
Otáčky rotoru	2700 ot./min
Otočná kladiva	360°
Max. průměr mulčovaného materiálu	5 cm
Požadovaný průtok oleje	85 l/min
Hmotnost	365 kg

OSTATNÍ PŘÍSLUŠENSTVÍ



SILNÉ ARGUMENTY:

- Čistič dlažby dokonale odstraní plevel z chodníků a dokonale ho vyčistí
- Příkopová fréza dokonale čistí příkopy od bahna a organického materiálu
- Sekací lišta je dokonalým nástrojem pro sekání trav
- Rotorový shrnovač je ideálním nástrojem pro odstranění posekané trávy z příkopu

Společnost Greentec kromě mulčovačů a nářadí na údržbu zeleně nabízí další příslušenství, které lze agregovat s příkopovými rameny. Jedná se o příslušenství, díky kterému lze využít příkopové rameno po celý rok a naplno tak využít jeho potenciál: čistič dlažby, půdní fréza apod.

ČISTIČ DLAŽBY



0,7–0,9 m
1 km/h
55–230 kg

Hydraulicky poháněné čističe dlažby BR 70 a BR 90 jsou především určeny pro čištění dlažeb, chodníků a mnoho dalšího. Tyto čističe jsou osazeny kartáči s ocelovými dráty, díky kterým snadno odstraní hlínu, bláto a plevel.

PŘÍKOPOVÁ FRÉZA



0,65 m
1 km/h
220 kg

Příkopová fréza GR 70 je vysoce účinný stroj pro čištění menších příkopů a potoků. Kal a plevele jsou účinně odstraněny a vyhozeny. Příkopová fréza je hydraulicky poháněna a lze jí osadit příkopové rameno.

SEKACÍ LIŠTA



1,65–1,9 m
3 km/h
70–82 kg

Sekací lišta S 165 a 190 se používá v těžko přístupných místech, kde není požadováno zmulčování materiálu. Sekací lištou lze osadit příkopové rameno.

ROTOROVÝ SHRNOVAČ



2,5 m
2 km/h
120 kg

Rotorový shrnovač KR 250 je ideálním nástrojem pro odstranění posekané trávy z příkopu. Shrnovač lze namontovat na příkopové rameno, pomocí kterého je hydraulicky poháněn. Výška shrnování je nastavena pomocí dvou opěrných koleček.

Sledujte videa na Youtube
Heslo: GreenTec



TWIGA COMPACT



SILNÉ ARGUMENTY:

- Velká možnost zapojení: přední závěs, zadní závěs, kombinované
- Mini-Pilot, proporcionální joystickové ovládání
- Mechanické paralelní vedení ramene
- Lehký a kompaktní
- Široká paleta pracovních nástrojů



Příkopová ramena Twiga COMPACT jsou vhodná zejména pro montáž na kompaktní traktory, a to jak v městském, tak i v soukromém sektoru, kde jsou požadovány optimální výsledky.

Série Twiga Compact má modulární konstrukci a je jí možné namontovat na přední nebo zadní závěs. Rameno je možné osadit širokou paletou příslušenství.

*Sledujte videa na Youtube
Haslo: GreenTec*



TWIGA COMPACT PŘEDNÍ A ZADNÍ MONTÁŽ



9 Nářadí 3,2-4,2 m 4,5-5,2 m 1300-2000 kg

Série Twiga Compact je vybavena vlastní hydraulickou soustavou a je nabízena ve 3 různých modelech. Všechny modely jsou ovládány pomocí proporcionálního joystickového ovládání Mini-Pilot.

TWIGA COMPACT	PŘEDNÍ MONTÁŽ		ZADNÍ MONTÁŽ	
	360	320	420	
Vodorovný dosah (MP 90)	3,6 m	3,2 m	4,2 m	
Svislý dosah (HL)	4,5 m	4,5 m	5,2 m	
Transportní šířka	2,2 m	2,2 m	2,2 m	
Minimální hmotnost traktoru	1.700 kg	1.300 kg	2.000 kg	
Hmotnost bez nářadí	480 kg	450 kg	480 kg	

TWIGA COMPACT COMBI PŘEDNÍ MONTÁŽ



9 Nářadí 3,6 m 4,5 m 1700 kg

U modelu Twiga Compact Combi je rameno namontováno vpředu a hydraulická jednotka je umístěna v zadním závěsu traktoru. Ideální řešení pro traktory bez předního vývodového hřídele. Díky tomuto řešení dochází k optimálnímu rozložení hmotnosti.

TWIGA COMPACT	360
Vodorovný dosah (MP 90)	3,6 m
Svislý dosah (HL)	4,5 m
Transportní šířka	2,2 m
Minimální hmotnost traktoru	1.700 kg
Hmotnost bez nářadí	360 kg

TWIGA COMPACT BASIC



9 Nářadí 3,2-4,2 m 4,5-5,2 m 1300-2000 kg

Modely Twiga Compact Basic jsou dodávány bez vlastní hydraulické soustavy a jsou odkázány na hydraulický systém traktoru. Je potřeba minimální výkon 50 l/min. Stroj je namontován ve třibodovém závěsu.

TWIGA COMPACT	PŘEDNÍ MONTÁŽ		ZADNÍ MONTÁŽ	
	360	320	420	
Vodorovný dosah (MP 90)	3,6 m	3,2 m	4,2 m	
Svislý dosah (HL)	4,5 m	4,5 m	5,2 m	
Transportní šířka	2,2 m	2,2 m	2,2 m	
Minimální hmotnost traktoru	1.700 kg	1.300 kg	2.000 kg	
Hmotnost bez nářadí	360 kg	330 kg	360 kg	

TWIGA MID a PRO



SILNÉ ARGUMENTY:

- Jednoduché připojení pomocí 3bodového závěsu traktoru
- Proporcionální joystickové ovládání Pro Pilot ve spojení s mechanickým paralelním vedením ramene zajišťuje neuvěřitelně snadnou obsluhu stroje.
- Vysoce kvalitní konstrukce v jednoduchém a funkčním provedení zaručuje dlouhou životnost a nízké provozní náklady
- Široká standardní výbava: automatická ochrana proti překážkám AHS, olejový chladič, apod.

Řada příkopových ramen Twiga MID a PRO obsahuje 4 modely, všechny modely jsou namontované v zadním třibodovém závěsu traktoru. Twiga MID a Twiga PRO jsou profesionální stroje pro profesionály. Všechny modely nabízejí širokou škálu nástrojů pro údržbu zeleně.

*Sledujte videa na Youtube
Heslo: GreenTec*



TWIGA MID



21
Nářadí

← →
5,0–7,0 m

↑ ↓
5,8–8,3 m

🚜
3200–5000 kg

Modely řady Twiga MID jsou všestranná příkopová ramena s pracovním dosahem 5,6–7,0 m, která jsou k traktoru připojena pomocí 3bodového závěsu. Standardně je Twiga MID dodávána s mechanickým paralelním vedením. Široká paleta nářadí nabízí řešení pro každého. Twiga MID 600 HFR nabízí o 70 cm přesazené rameno. Teleskopické rameno Twiga MID 700T má teleskopický výsuv, díky kterému nabízí mimořádný rozsah a flexibilitu při práci.

TWIGA MID	500	600	600 HFR	700 T
Vodorovný dosah	5,0 m	6,0 m	6,0 m	7,0 m
Svislý dosah	5,8 m	7,7 m	7,7 m	8,3 m
Transportní šířka	2,5 m	2,5 m	2,6 m	2,6 m
Hmotnost bez nářadí	1.170 kg	1.380 kg	1.420 kg	1.505 kg

TWIGA PRO



23
Nářadí

← →
6,0–8,0 m

↑ ↓
7,1–8,6 m

🚜
5000–6500 kg

Předsazené rameno Twiga PRO VFR nabízí možnost hydraulicky posunout rameno dopředu do přirozeného zorného pole řidiče nebo alternativně zpět, aby řidič mohl pracovat za pravým zadním kolem. Série Twiga PRO nabízí jednoduchý, robustní a funkční design s mnoha inovativními řešeními. Paralelní vedení ramene a elektrické proporcionální ovládání jsou samozřejmostí.

TWIGA PRO	600 VFR	650 VFR	700 T	800 T
Vodorovný dosah	6,0 m	6,5 m	7,0 m	8,0 m
Svislý dosah	7,1 m	7,6 m	8,1 m	8,6 m
Transportní šířka	2,5 m	2,5 m	2,5 m	2,5 m
Hmotnost bez nářadí	1.700 kg	1.750 kg	1.720 kg	1.850 kg

TWIGA FLEX



Twiga Flex je dokonalým strojem pro profesionálního uživatele. Technologie RotorFlex umožňuje mulčovací hlavu umístit do přirozeného zorného pole řidiče tak, aby viděl mulčovací hlavu a prostor před hlavou. Twiga Flex znamená vysoký pracovní komfort a flexibilitu při nízkých provozních nákladech.

SILNÍ ARGUMENTY:

- Jednoduché připojení pomocí 3bodového závěsu traktoru
- RotorFlex – 180° natočení úhlu hlavy a 180° otáčení hlavy včetně Auto Flexu
- Rameno je umístěno v přirozeném zorném poli řidiče
- Elektricky proporcionální joystick s mechanickým paralelním vedením ramena
- Danfos Load Sensing s chladičem oleje

TWIGA FLEX 6000



24
Nářadí

← 6,3–7,2 m

↑ 7,2–8,1 m

5000–5500 kg

Dva modely Twiga Flex 6000 jsou nejprodávanejší modely řady Flex s vodorovným dosahem 6,3 m a 7,2 m, který pokrývá většinu potřeb. Oba modely je možné také agregovat do čelního třibodového závěsu nebo na komunální desku. Snadné ovládání a vysoká flexibilita ramena poskytují řidiči vysoký pracovní komfort.

TWIGA FLEX	6000	6000T
Vodorovný dosah	6,3 m	7,2 m
Svislý dosah	7,2 m	8,1 m
Transportní šířka	2,2 m	2,2 m
Hmotnost bez nářadí	1.300 kg	1.440 kg

TWIGA FLEX 7000



24
Nářadí

← 6,7–8,9 m

↑ 7,6–9,3 m

6000–7500 kg

Série Twiga Flex 7000 nabízí 4 modely s vodorovným dosahem až 8,9 m. Ovladatelnost a flexibilita je stejná jako u modelů řady 6000, jedná se však o extrémně robustní stroje. Hydraulická soustava Danfos Load Sensing s chladičem oleje a ovládání joystickem Danfoss jsou ve standardu.

TWIGA FLEX	7000	7000 LR	7000 T	7000 LRT
Vodorovný dosah	6,7 m	7,5 m	7,9 m	8,9 m
Svislý dosah	7,6 m	8,3 m	8,9 m	9,3 m
Transportní šířka	2,2 m	2,2 m	2,2 m	2,2 m
Hmotnost bez nářadí	1.600 kg	1.655 kg	1.745 kg	1.815 kg

TWIGA BASIC



14
Nářadí

← 5,6–8,9 m

↑ 6,3–9,3 m

4500–6000 kg

Modely Twiga Basic jsou stejné jako modely Flex, s tím rozdílem, že jsou dodávány bez vlastní hydraulické soustavy a jsou tak odkázány na hydraulický systém traktoru. Twiga Basic je také k dispozici jako verze Combi, kde je rameno namontováno vpředu a samotná hydraulická jednotka je umístěna v zadním závěsu traktoru.

TWIGA BASIC	6000	6000T	7000LR	7000 LRT
Vodorovný dosah	6,3 m	7,1 m	7,5 m	8,9 m
Svislý dosah	7,2 m	8,1 m	8,3 m	9,3 m
Transportní šířka	2,5 m	2,5 m	2,5 m	2,5 m
Hmotnost bez nářadí	800 kg	920 kg	1.205 kg	1.370 kg

Sledujte videa na Youtube
Hešlo: GreenTec



TWIGA ORBITAL



SILNÉ ARGUMENTY:

- Otoč ramena 220° vpravo, vlevo
- Hydraulický systém Load Sensing
- Mechanické paralelní vedení ramena s AHS
- Přední nebo zadní montáž

Příkopová ramena série Twiga ORBITAL mohou díky své hydraulické otoči pracovat na obou stranách traktoru a jsou tedy vhodná zejména pro úpravu v okolí dálnic, příkopů a hrází. Twiga ORBITAL jsou k dispozici s vodorovným dosahem 6,0–8,3 m. Variantně lze volit přední či zadní montáž.

*Sledujte videa na Youtube
 Heslo: GreenTec*



TWIGA ORBITAL



24
Nářadí

←→
6,0–8,3 m

↑↓
7,6–9,5 m

🚧
6000–7500 kg

Modely řady Twiga ORBITAL mohou pracovat s rozsahem otáčení 220° vpravo i vlevo. Tato řada nabízí 6 modelů s vodorovným dosahem 6,0–8,3 m. Variantně lze volit mezi přední a zadní montáž.

TWIGA ORBITAL	7000	7000 LR	7000 T	7000 LRT
Vodorovný dosah	6,0 m	6,8 m	7,2 m	8,3 m
Svislý dosah	7,6 m	8,3 m	8,9 m	9,5 m
Transportní šířka	2,5 m	2,5 m	2,5 m	2,5 m
Hmotnost bez nářadí	1.725 kg	1.780 kg	1.880 kg	1.950 kg

TWIGA ORBITAL BASIC



24
Nářadí

←→
5,6–6,5 m

↑↓
7,2–7,8 m

🚧
4500–6000 kg

Modely Twiga Orbital Basic jsou příkopová ramena bez vlastní hydraulické soustavy a jsou tak odkázány na hydraulický systém traktoru. Modely Orbital Combi naopak disponují vlastní hydraulickou soustavou.

TWIGA ORBITAL	6000	BASIC 6000 T	6000	COMBI 6000 T
Vodorovný dosah	5,6 m	6,5 m	5,6 m	6,5 m
Svislý dosah	7,2 m	7,8 m	7,2 m	7,8 m
Transportní šířka	1,5 m	1,5 m	2,0 m	2,0 m
Hmotnost bez nářadí	810 kg	930 kg	1.305 kg	1.425 kg

MULTICUT 160-430 a DESTROYER

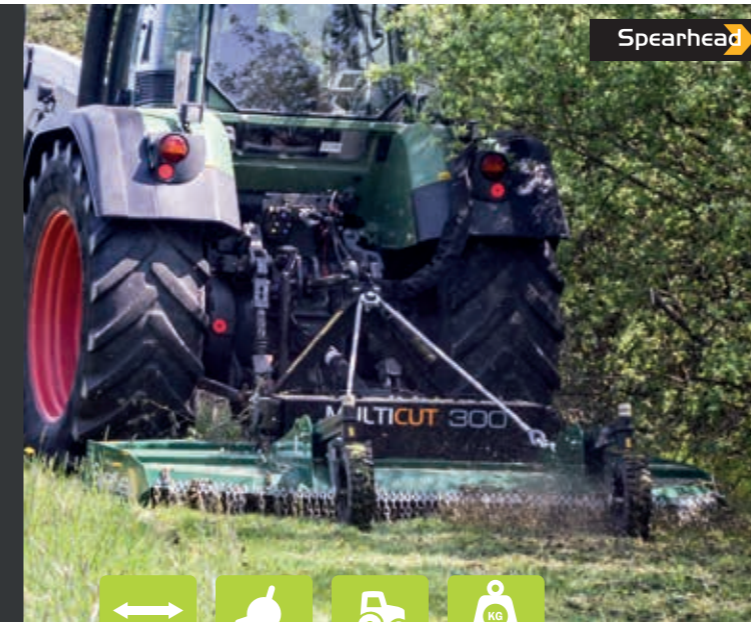


Řada mulčovačů MultiCut je "specialista na mulčování". Jedná se o stroje s unikátní, robustní konstrukcí, které jsou určeny pro profesionály. Díky systému nožů MultiCut lze dosáhnout dokonalého výsledku práce při zachování vysoké pojezdové rychlosti.

SILNÉ ARGUMENTY:

- 5 výkonných modelů s pracovním záběrem až 4,3 m
- Přímý pohon
- Nožový systém MultiCut - nože se silným sacím efektem
- Vysoce dimenzované převodovky
- Plovoucí poloha pomocí 3bodového závěsu traktoru

MULTICUT 160-300



1,6-2,85 m
1-2 rotory
> 40-75 HP
520-1050 kg

Trojice modelů MultiCut 160-300 se vyznačují velmi robustní konstrukcí. Přímý pohon nožů je jistým znamením spolehlivosti. Silné nože zanechávají perfektní obraz řezu po celém pracovním záběru.

MULTICUT	160	200	300
Pracovní záběr	1,60 m	2,00 m	2,85 m
Transportní šířka	1,75 m	2,12 m	3,00 m
Minimální výkon traktoru	40 k	50 k	75 k
Vstupní ot./min	540	540	1.000
Převodovka	110 k	110 k	161 k
Rotory/nože	1/3 ks	1/3 ks	2/2 ks
Opěrná kola	1 ks	1 ks	2 ks
Hmotnost	520 kg	610 kg	1.050 kg

Sledujte videa na Youtube
Hešlo: GreenTec



MULTICUT 430



4,30 m
3 rotory
> 85 HP
1400 kg

Model Spearhead Multicut je rotorový mulčovač o pracovním záběru 430 cm. Mulčovač je k tažnému prostředku připojen pomocí 3bodového závěsu a je hydraulicky sklopný.

MULTICUT	430
Pracovní záběr	4,3 m
Transportní šířka	1,9 m
Minimální výkon traktoru	85 k
Vstupní ot./min	1.000
Převodovka	100 k
Rotory/Nože	3/2 ks
Opěrná kola	4 ks
Hmotnost	1.400 kg

DESTROYER



1,90 m
1 rotor
> 100 HP
1080 kg

Lesní mulčovač Destroyer 200 je obzvláště silný rotorový mulčovač pro použití v lesnictví, např. pro drcení stromů, stonků a větví do průměru 200 mm. Převodovka je dimenzována pro výkon traktoru 150 koní s přímým pohonem.

DESTROYER	200
Pracovní záběr	1,90 m
Transportní šířka	2,12 m
Minimální výkon traktoru	100-150 k
Převodovka	150 k
Rotory/Nože	1/3 ks
Hmotnost	1.080 kg

MULTICUT 460-820

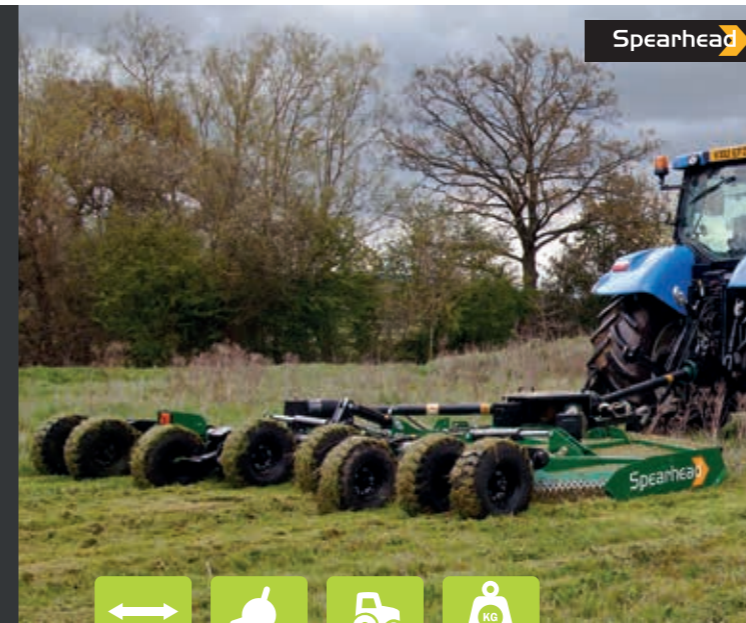


Rotorové mulčovače MultiCut jsou vlajkovou lodí společnosti Spearhead. 3 výkonné modely, které lze použít všude tam, kde je potřeba kvalitně rozdrtit materiál. V zemědělství, na letištích i v obecních a vojenských oblastech. MultiCut je sázka na jistotu, která znamená spolehlivost, vysokou výkonnost a kvalitu práce.

SILNÉ ARGUMENTY:

- Navržen pro profesionální použití
- Nožový systém StarCut (volitelně)
- Snadné nastavení celého stroje
- Vysoce dimenzované převodovky Bondioli
- Optimální kvalita práce a vysoký výkon
- Lamelové spojky na každém rotoru

MULTICUT 460



S modelem MultiCut společnost Spearhead představuje jednoduchý a extrémně robustní rotorový mulčovač. Mnohaleté zkušenosti tvoří základ pro dokonale navržený stroj o pracovním záběru 4,6 m.

MULTICUT	460
Pracovní záběr	4,6 m
Transportní šířka	2,8 m
Minimální výkon traktoru	100 k
Převodovka	250 k
Počet rotorů	3 ks
Počet kol	8 ks
Hmotnost	2.310 kg

MULTICUT 620



Model MultiCut 620 disponuje 5 rotory a pracovním záběrem 6,2 m. Robustní konstrukce v kombinaci s jedinečným systémem nožů MultiCut činí tento stroj vhodným pro údržbu zeleně, pozemků ladem, mulčování kukuřičných a řepkových stříš, ale také pro drcení křoví a náletů.

MULTICUT	620
Pracovní záběr	6,2 m
Transportní šířka	2,8 m
Minimální výkon traktoru	130 k
Převodovka	275 k
Počet rotorů	5 ks
Počet kol	8 ks
Hmotnost	2.850 kg

MULTICUT 820



Model Spearhead MultiCut 820, s velkým pracovním záběrem 8,2 m, byl vyvinut pro mulčování velmi velkých ploch. S velkým pracovním záběrem a pracovní rychlostí až 15 km za hodinu lze dosáhnout vysoké výkonnosti (až 10 ha/h).

MULTICUT	820
Počet záběr	8,2 m
Transportní šířka	2,8 m
Minimální výkon traktoru	170 k
Převodovka	350 k
Počet rotorů	5 ks
Počet kol	8 ks
Hmotnost	4.330 kg

Sledujte videa na Youtube
Hešlo: GreenTec



STUBBLE MASTER



SILNÉ ARGUMENTY:

- Velký a hladký povrch celého stroje
- Vysoce dimenzované převodovky Bondiolo s lamelovou spojkou na každém rotoru
- Nožový systém StarCut - mulčování ve 2 výškách
- Velká kola a tandemové nápravy pro snadnou manévrovatelnost
- Pracovní rychlost až 18 km za hodinu nabízí vysokou výkonnost



Mulčovače řady Stubble Master jsou vhodné pro mulčování travních porostů, stnišť, náletů, apod. Stroj je speciálně navržen tak, aby splňoval vysoké nároky větších společností, kde hraje důležitou roli vysoká výkonnost, nízké provozní náklady a dokonalá kvalita práce.

*Sledujte videa na Youtube
 Heslo: GreenTec*



STUBBLE MASTER 500



Stubble Master 500 je hydraulicky sklopný rotorový mulčovač. Speciální nože se "sacím" efektem, kvalitní kopírování terénu, rychlé a jednoduché nastavení výšky, nízká spotřeba paliva a velmi vysoký výkon, to je Stubble Master 500.

STUBBLE MASTER	500
Pracovní záběr	5,0 m
Transportní šířka	2,8 m
Minimální výkon traktoru	120 k
Převodovka	275 k
Počet rotorů	3 ks
Rychlost nožů	90 m/s
Hmotnost	2.830 kg

STUBBLE MASTER 730



Stubble Master 730 je hydraulicky sklopný rotorový mulčovač. Speciální nože se "sacím" efektem, kvalitní kopírování terénu, rychlé a jednoduché nastavení výšky, nízká spotřeba paliva a velmi vysoký výkon, to je Stubble Master 730.

STUBBLE MASTER	730
Pracovní záběr	7,3 m
Transportní šířka	2,8 m
Minimální výkon traktoru	160 k
Převodovka	275 k
Počet rotorů	5 ks
Rychlost nožů	90 m/s
Hmotnost	3.570 kg

STUBBLE MASTER 910



Rotorový mulčovač Stubble Master 910 je stroj s vysokou výkonností, který byl speciálně navržen pro správu stnišť, kde jsou kladeny velké nároky na dokonalé drcení a rozprostření mulčovaného materiálu.

STUBBLE MASTER	910
Pracovní záběr	9,1 m
Transportní šířka	2,9 m
Minimální výkon traktoru	190 k
Převodovka	275 k
Počet rotorů	5 ks
Rychlost nožů	90 m/s
Hmotnost	5.200 kg

MULČOVAČE TRIDENT HD a FL/FF



SILNÉ ARGUMENTY:

TRIDENT HD

- Dvojitý spirálový rotor - dokonalé výsledky mulčování a vysoká pracovní rychlost
- Dvojitý 3bodový závěs - přední či zadní montáž

FL/FF

- Extra zavěšení- dokonalé kopírování terénu
- Dvojitý spirálový rotor - dokonalé výsledky mulčování a vysoká pracovní rychlost
- Mulčování vedle traktoru- hydraulický výsuv o 60 cm
- Ideální kombinace: Trident 2800 HD vpředu a FL 262 vzadu = pracovní záběr 5 m



Společnost Spearhead nabízí celou řadu robustních kladívkových mulčovačů. Dvojitý spirálový rotor umožňuje vysokou pracovní rychlost a tím i velkou výkonnost. Obě verze jsou k dispozici pro přední a zadní montáž.

Sledujte videa na Youtube
Hešlo: GreenTec



TRIDENT 2000-2800 HD



Modely kladívkových mulčovačů Trident 2000-2800 HD lze namontovat jak do zadního, tak předního závěsu traktoru. Dvojitý spirálový rotor zajišťuje rovnoměrné zatížení a rozhození mulčovaného materiálu, jakož i vysoké pracovní rychlosti.

TRIDENT	2000 HD	2500 HD	2800 HD
Pracovní záběr	1,95 m	2,45 m	2,65 m
Transportní šířka	2,30 m	2,80 m	3,00 m
Převodovka	125 k	125 k	125 k
Minimální velikost traktoru	50 k	60 k	70 k
Hmotnost	730 kg	814 kg	860 kg

FL/FF 1350-2600



Kladívkové mulčovače s bočním výsuvem FL/FF se především používají pro mulčování příkopů, naspů, okolo silnic apod. V kombinaci s čelním mulčovačem lze dosáhnout velkých pracovních záběrů.

	PŘEDNÍ MONTÁŽ		ZADNÍ MONTÁŽ	
	FF 132	FF 162	FL 202	FL 262
Pracovní záběr	1,3 m	1,6 m	2,0 m	2,6 m
Minimální velikost traktoru	50 k	60 k	100 k	120 k
Ochrana proti nárazu	hydraulická	hydraulická	mechanická	mechanická
Převodovka	125 k	125 k	125 k	125 k
Pracovní rozsah	-50° +90°	-50° +90°	-50° +90°	-50° +90°
Hmotnost	920 kg	970 kg	1.000 kg	1.125 kg

KLADÍVKOVÉ MULČOVAČE



Mulčovače řady Park Trident jsou speciálně navrženy pro komunální použití. Kombinují dokonalé výsledky mulčování, vysoký výkon a velmi nízké náklady na údržbu. Ve vývoji byl kladen důraz na perfektní výsledek mulčování ploch, které jsou mulčovány každý týden. Stroj je i přesto schopný mulčovat ostatní plochy, které se pravidelně neudržují.

SILNÉ ARGUMENTY:

- Dvojitý spirálový rotor: dokonalé výsledky mulčování a vysoká pracovní rychlost
- Dvojitý spirálový rotor: velmi nízká spotřeba energie
- Dvojitý spirálový rotor: dokonalé rozhození mulčovaného materiálu
- Přímé funkce: Robustní a bezúdržbový hnací systém

FM PARK



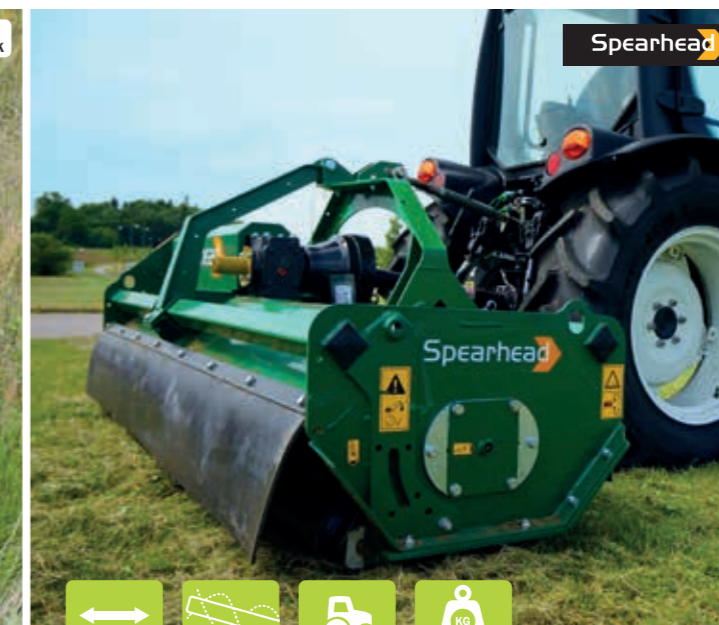
Trident Park je zaměřen na údržbu parku, sportovišť a zeleně. Kvalita práce je srovnatelná se sekačkou. Dvojitý spirálový rotor zaručuje dokonalé výsledky mulčování. Dokonalý řez s minimální spotřebou paliva.

FM PARK	FM 16	FM 18
Pracovní záběr	1,6 m	1,8 m
Transportní šířka	1,8 m	2,0 m
Pohon	mechanický nebo hydraulický	
Hmotnost	220 kg	240 kg

*Sledujte videa na Youtube
Hešlo: GreenTec*



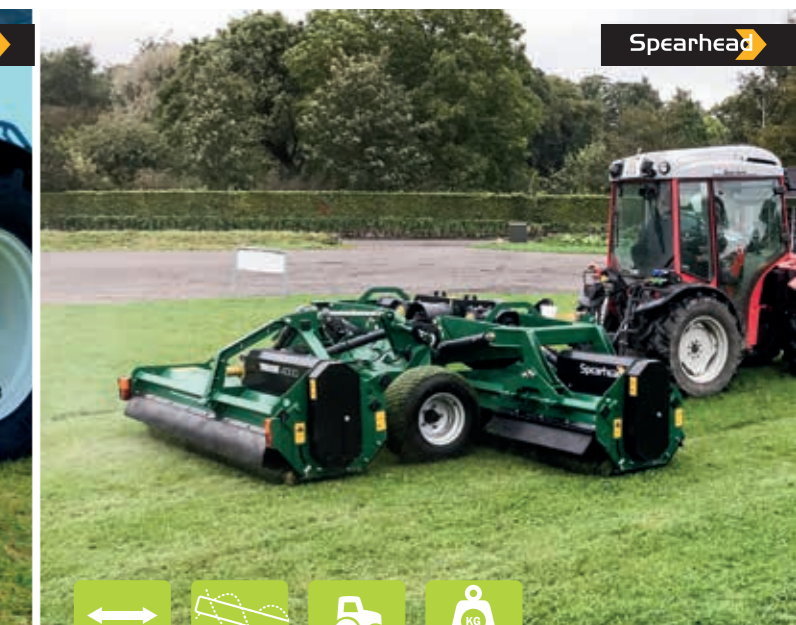
TRIDENT 15-21 PARK



Mulčovače řady Spearhead Trident Park jsou perfektní stroje pro profesionály. Jejich robustní konstrukce je zárukou velmi dlouhé životnosti.

TRIDENT	15 Park	18 park	21 Park
Pracovní záběr	1,50 m	1,80 m	2,10 m
Transportní šířka	1,80 m	2,15 m	2,45 m
Minimální výkon traktoru	40 k	45 k	50 k
Převodovka	75 k	75 k	75 k
Hmotnost	360 kg	400 kg	420 kg

TRIDENT 4000-6000 PARK



Mulčovače Trident Park jsou tažené příkopové mulčovače používané pro údržbu velkých zelených ploch, jako jsou parky, městské plochy a sportoviště. Mulčovač je také díky své robustní konstrukci ideálním strojem pro mulčování ploch, které jsou udržovány pouze 1-2x ročně.

TRIDENT	4000	5000	6000
Pracovní záběr	4,0 m	5,0 m	6,0 m
Transportní šířka	2,5 m	2,5 m	2,5 m
Připojení	tažené	tažené	3bodové
Minimální velikost traktoru	70 k	80 k	120 k
Hmotnost	1.800 kg	1.980 kg	2.100 kg



DEALER:

DAGROS

DAGROS, s.r.o.

K Přejezdu 509
289 21 Kostomlaty nad Labem

Web: www.dagros.cz

Tel.: (+420) 325 538 120

Email: info@dagros.cz



GREENTEC

Cutting Edge Technology

Merkurvej 25 | DK-6000 Kolding
Tlf.: +45 75 55 36 44
www.GreenTec.eu | info@GreenTec.eu