

Sittelsdorf, 23. října 2020

Tisková zpráva

(Společnost ROPA rozšiřuje svou nabídku strojů na pěstování brambor)

Drtič bramborové natě ROPA KS 475



Společnost ROPA rozšiřuje svou nabídku strojů o čtyřřádkový drtič bramborové natě. Drtič natě ROPA nabízí nejlepší řešení pro minimalizaci používání pesticidů. Bramborová nať je bezpečně a efektivně rozdrcena, což usnadňuje sklizeň a zlepšuje vyzrávání slupky brambor. Rozdrcena nať je ukládána mezi hrůbky brambor. Mezi další výhody použití drtiče natě ROPA patří snížení ucpávání sklizeče brambor a jeho vyšší výkon. Díky volitelné výbavě, oji pro podélnou jízdu a silničnímu osvětlení, jste v bezpečí i mimo pole. V současné době je drtič natě ROPA KS 475 k dispozici ve čtyřřádkové variantě s roztečí řádků 75 nebo 80 cm.

Hřídel cepáku se standardně integrovaným protiostrím – silný sací efekt

Hřídel drtiče natě ROPA je osazena 92 noži, které jsou uspořádány tak, aby se dokonale přizpůsobily hrůbkům brambor. Díky silnému sacímu efektu dojde k nadzvednutí a zmulčování i polehlé natě. Pomocí protiostrí, které je ve standartu, je nať mechanicky a dokonale rozdrcena. Pomocí nožů a vodících desek je možné měnit rozteč řádků v rozmezí 75-80 cm. Velkoryse dimenzované klapky nabízejí vynikající přístup pro údržbu a servis.

Flexibilní použití – přední nebo zadní montáž

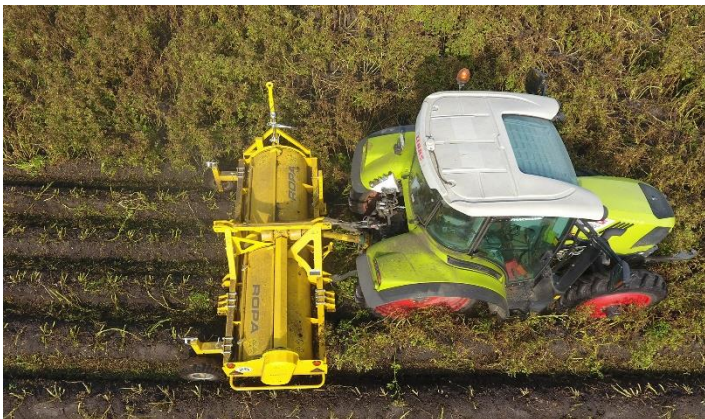
Drtič natě je k traktoru připojen pomocí třibodového závěsu. Standartně je možné drtič KS 475 připevnit do předního či zadního třibodového závěsu. Pro oba typy připojení je k dispozici širokoúhlá kloubová hřídel. Výšku mulčování je možné mechanicky nastavit pomocí vřeten na opěrných kolech mulčovače, tak aby bylo dosaženo co nejlepšího výsledku.

Hladký chod a individuální přizpůsobení

Díky nízké náročnosti lze drtič natě agregovat s traktory od 50 kW. Otáčky vývodové hřídele (540, 750 nebo 1000) lze individuálně nastavit. Změnu rychlosti lze také dodatečně provést výměnou řemenic pohonu.

Osvědčená kvalita ROPA díky zkušenostem z cukrové řepy

Stejně jako sklízecí brambor Keiler, tak i nový drtič natě KS 475, se vyrábí v prověřené a vysoce ceněné kvalitě ROPA. Do vývoje a produkce přispěly desetiletí know-how ze strojírenství obecně a především z technologie cukrové řepy. Všechny tyto vlastnosti vedou k vysoce kvalitnímu produktu s dlouhou životností a vynikajícími pracovními výsledky.



Video a popis stroje s dalšími obrázky ke stažení:

https://www.ropa-maschinenbau.de/produkte/kartoffeltechnik/krautschlager_ks_475/

Zástupce pro ČR, SK:

DAGROS

Dagros, s.r.o.

K Přejezdu 509

289 21 Kostomlaty nad Labem

Web: www.dagros.cz

Email: info@dagros.cz

Tel: (+420) 325 538 120